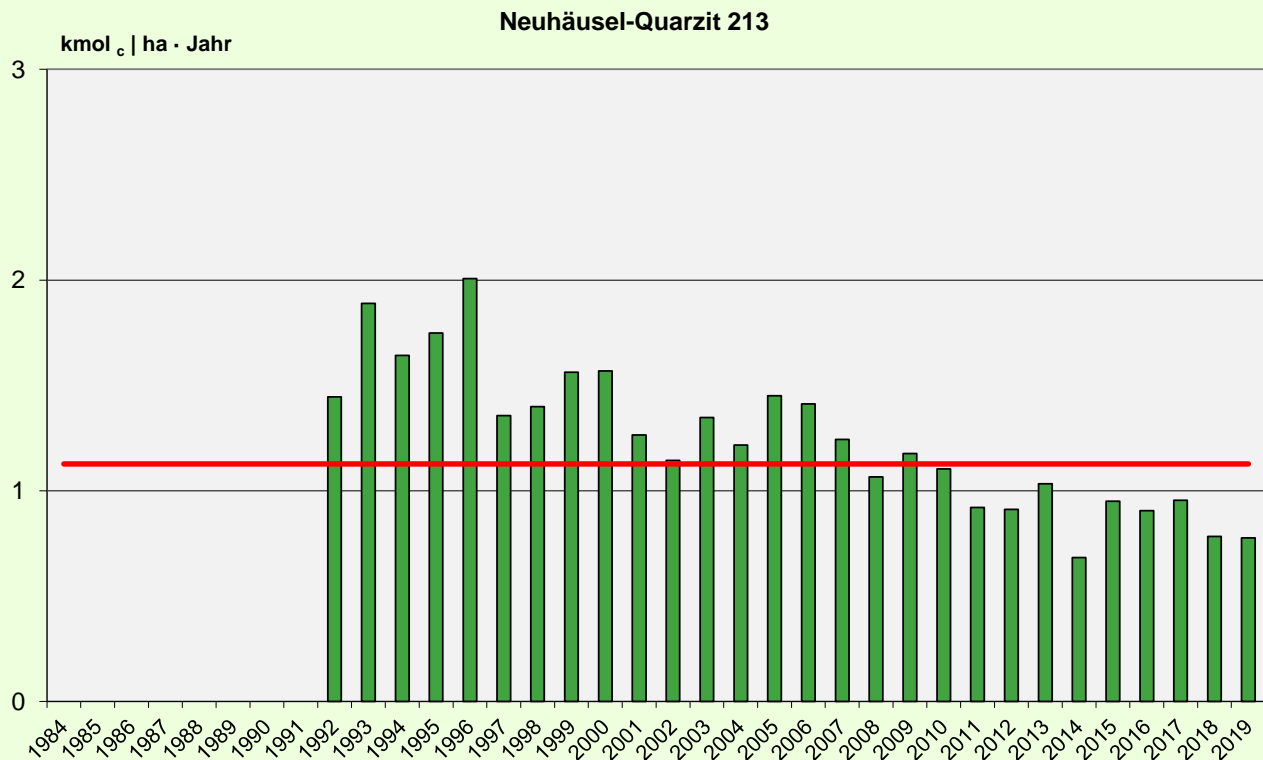


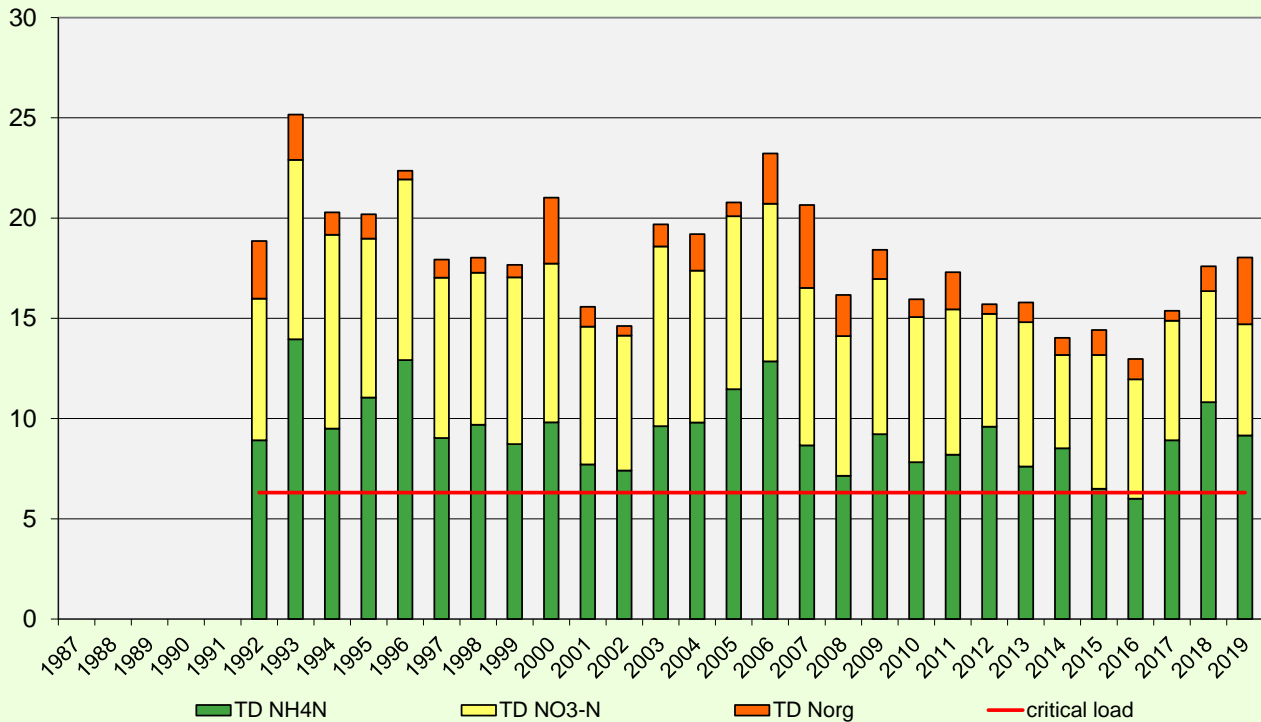
Dauerbeobachtungsfläche 213: Neuhäusel

Critical Loads



Entwicklung der Überschreitung der critical loads für Säure (durchgezogene rote Linie) durch den Säureeintrag (Säulen)

Neuhäusel-Quarzit 213



Entwicklung der Überschreitung der critical loads für eutrophierenden Stickstoff (durchgezogene rote Linie) durch den Gesamtstickstoffeintrag (Säulen), aufgeteilt in den Eintrag an Ammoniumstickstoff (NH₄-N), Nitratstickstoff (NO₃-N) und organisch gebundenen Stickstoff (N_{org})